

# Corpus Christi – Ciclo A

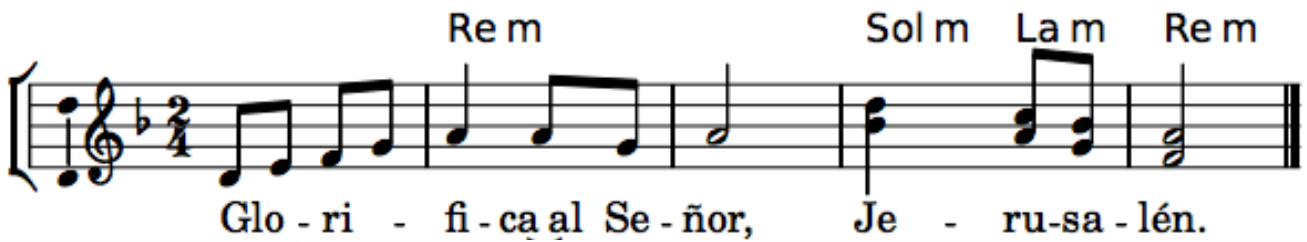
## SALMO 147

### Solemnidad del Santísimo Cuerpo y Sangre de Cristo

Ciclo A

Alberto Taulé

Tono original: Re m



Salmodia (A. Taulé)



**Rem**                      **Lam**                      **Rem**  
Glorifica al **Señor** **Jerusalén**;  
**Lam**                      **Rem**  
alaba a tu **Dios**, **Sión**:  
**Solm**    **Lam**    **Solm**  
que ha reforzado los **cerrojos** de tus **puertas**,  
**Lam**    **Rem**  
y ha bendecido a tus **hijos** dentro de **ti**.

**Rem**                      **Lam**    **Rem**  
Ha puesto **paz** en tus **fronteras**,  
**Lam**    **Rem**  
te sacia con **flor** de **harina**.  
**Solm**    **Lam**    **Solm**  
Él envía su **mensaje** a la **tierra**,  
**Lam**    **Rem**  
y su palabra **corre veloz**.

**Rem**    **Lam**    **Rem**  
Anuncia su **palabra** a **Jacob**,  
**Lam**    **Rem**  
sus decretos y **mandatos** a **Israel**;  
**Solm**    **Lam**    **Solm**  
con ninguna **nación** obró **así**,  
**Lam**    **Rem**  
ni les dio a **conocer** sus **mandatos**.

# Corpus Christi – Ciclo A

## SALMO 147


### Solemnidad del Santísimo Cuerpo y Sangre de Cristo

Ciclo A

Alberto Taulé

Tono original: Re m

Re m Sol m La m Re m



Glo - ri - fi - ca al Se - ñor, Je - ru - sa - lén.

Salmodia (A. Taulé)



Glorifica al **Señor** **Jerusalén**;  
alaba a tu **Dios**, **Sión**:  
que ha reforzado los **cerrojos** de tus **puertas**,  
y ha bendecido a tus **hijos** dentro de **ti**.

Salmodia (A. Taulé)



Ha puesto **paz** en tus **fronteras**,  
te sacia con **flor** de **harina**.  
Él envía su **mensaje** a la **tierra**,  
y su palabra **corre veloz**.

Salmodia (A. Taulé)



Anuncia su **palabra** a **Jacob**,  
sus decretos y **mandatos** a **Israel**;  
con ninguna **nación** obró **así**,  
ni les dio a **conocer** sus **mandatos**.